

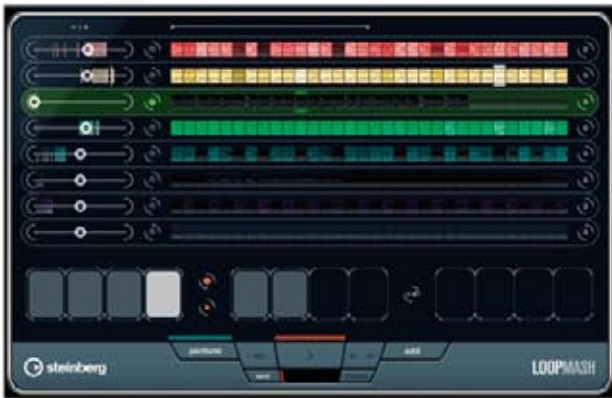
 **CUBASE 5**

NEW FEATURE HIGHLIGHTS

Experience. Innovation. Cubase 5.

Reinvent Rhythm

Beat Design und Loop Experimente



Mash it up*

LoopMash ist ein revolutionäres virtuelles Instrument, das völlig neue Möglichkeiten für die kreative Arbeit mit Loops bietet. Durch stufenloses Überblenden erzeugen Sie immer neue Rhythmen und Grooves aus den Loops des mitgelieferten Contents oder Ihrer eigenen Library.

LoopMash basiert auf einer neuartigen Audio-Analyse/Synthese Engine, die in Zusammenarbeit mit Yamaha entwickelt wurde. Diese neue Technologie analysiert die verwendeten Loops auf ähnliche Elemente und zusammenpassende rhythmische Strukturen und generiert auf diese Weise neue, inspirierende Variationen des Audiomaterials.



Drum Sampling deluxe

Groove Agent ONE vereint leistungsstarkes Drum Sampling und umfangreiches Sound-Design. Dieser Drum-Sampler unterstützt den Import von Slice-Loops sowie MPC-Kits und wird mit erstklassigen akustischen und elektronischen Drumkits ausgeliefert. Dank der nahtlosen Cubase Integration lassen sich Audio-part-Slices oder multiple Audio-Events ganz einfach per Drag&Drop in Groove Agent ONE importieren. Genauso schnell konvertieren Sie Audio-Slices zu MIDI-Parts durch Drag&Drop von Groove Agent ONE auf eine MIDI-Spur im Projektfenster.

Beat it

Beat Designer ist ein fantastisches neues Beat Construction PlugIn. Mit dem einfach zu bedienenden Step-Sequencer lassen sich schnell individuelle Drum Patterns erzeugen. Beat Designer ist die perfekte Ergänzung zu Groove Agent ONE und macht das interaktive Programmieren von kreativen Grooves und Variationen einfacher als jemals zuvor. Dutzende Beats in verschiedenen Stilrichtungen sind bereits enthalten.



*Nur in Cubase 5 enthalten

Play the Pitch

Schnelle Korrektur von Tonhöhe und Intonation



Kompromißloses Vocal Editing*

VariAudio ermöglicht die Bearbeitung individueller Noten in monophonen Gesangsaufnahmen und beseitigt Intona-tions- und Timing-Probleme mit wenigen Mausklicks.

VariAudio nimmt eine tiefgehende Analyse der Gesangsmelodie vor und stellt jede einzelne Note dar, inklusive Micro-Pitch-Hüllkurve. So haben Sie die volle Kontrolle über Melodie und Intonation Ihrer Gesangsaufnahmen – auch wenn der Sän-ger das Studio bereits verlassen hat. Alle erkannten Noten und Segmente können direkt in MIDI-Noten konvertiert werden, was völlig neue kreative Mög-lichkeiten eröffnet: Erstellen Sie Arrangements oder komplette Orchesterbegleitungen auf Ba-sis Ihrer Vocal Recordings.

Mit VariAudio wird das Editie-ren von Gesangsaufnahmen genauso einfach wie das Bearbeiten von MIDI-Noten. Von der schnellen Fehler-korrektur bis zur kreativen Umgestaltung der Gesangs-melodie – VariAudio ist das perfekte Werkzeug für intu-itives, musikalisches Vocal Editing.

Automatische Tonhöhen-korrektur

Das neue PitchCorrect VST3 PlugIn wurde speziell für Aufnahmen von Gesang und Solo-Instrumenten entwickelt und ermöglicht die schnelle automatische Korrektur von Intonation und Tonskala.

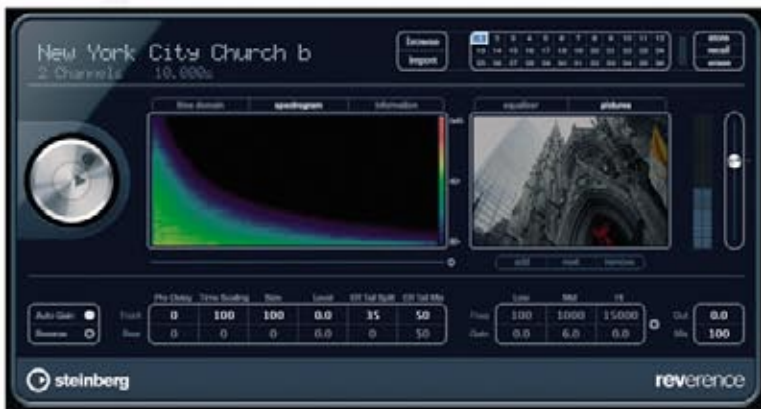
PitchCorrect basiert auf der renommierten Yamaha Pitch Fix Technologie. Das PlugIn erfasst die Tonhöhe des eingehenden Audiomaterials und korri-giert sie automatisch auf den nächstliegenden Pitch-Wert der vom User gewählten Skala. Verschiedene Parameter wie Formant Shift, Pitch-Korrektur, automatische Pitch-Erkennung und Detune bieten nahezu unbegrenzte kreative Freiheiten bei der Bearbeitung von Audio-material.



*Nur in Cubase 5 enthalten

Maximum Depth

Neue Tools für Ihren Mix



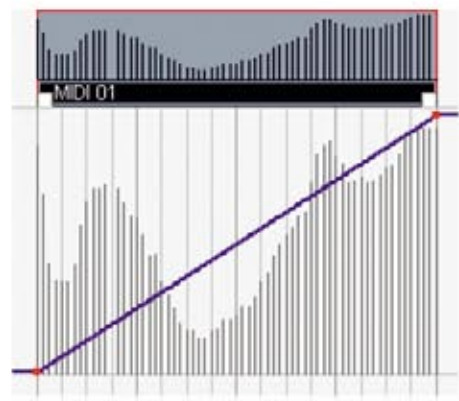
Unverfälschte Raum- erfahrung*

REverence ist der weltweit erste VST3 Faltungshall. Der atemberaubend realistische Reverb-Prozessor emuliert Lautsprecher, analoge Hallgeräte und jeden vorstellbaren natürlichen Raum – in Stereo und Surround.

hinzu. Über 70 Impulsantworten, aufgenommen in einigen der markantesten Locations der Welt, sind bereits enthalten.

Verschmelzung von MIDI Controllern und Automationsdaten

Für mehr Transparenz bei der Automation von Klangpara-



metern: MIDI-Controller und Automationsdaten können nun nebeneinander im Key-Editor oder im Projektfenster angezeigt und bearbeitet werden.

Neues Automations-Handling

Die Automation von Parametern ist in Cubase 5 übersichtlicher und flexibler gelöst als jemals zuvor. Das Herzstück der neuen Automation ist das Automationsfeld, das einen einheitlichen Zugriff auf alle Automationseinstellungen bietet.

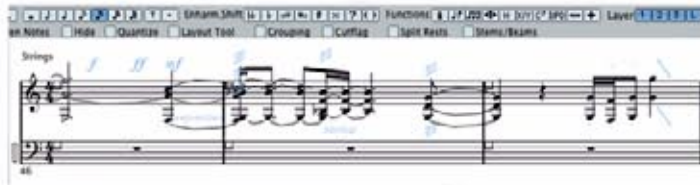


REverence kombiniert eine intuitive Bedienung mit kreativen Bearbeitungsmöglichkeiten, darunter unabhängige Regler für Early Reflections und integrierte EQs. Die erstklassigen akustischen Eigenschaften fügen jedem Mix mehr Brillanz und eine beeindruckende Tiefe

metern werden jetzt MIDI-Controller-Daten und Spur-basierte Automationsdaten nach logischen Regeln zusammengefasst auf dasselbe Ziel geroutet, so dass keine Konflikte zwischen den verschiedenen Datentypen mehr auftreten. Dieser neue Ansatz vereint konsequent das Beste beider

Superconductor

Beste Aussichten für Komponisten



VST Expression

VST Expression ist eine komplett neue und extrem intuitive Lösung für die Arbeit mit verschiedenen Instrumenten-Artikulationen – ideal für Nutzer umfangreicher Orchester-Libraries. Das neue Editing-Konzept ist individuell an die eigenen Bedürfnisse anpassbar und nahtlos in den Key-Editor und den Score-Editor integriert.

Dank VST Expression ist das Komponieren mit verschiedenen Artikulationen so einfach wie nie zuvor. Zwischen den unterschiedlichen Spielweisen der Instrumente muss nun nicht mehr umständlich mit MIDI-Controllern umgeschaltet werden. Alle Änderungen der Artikulation können direkt im Key-Editor bearbeitet werden. Spielanweisungen, die im Score-Editor notiert wurden, lassen sich sofort in Echtzeit von einer Sample Library abspielen – und bleiben auch beim Wechseln des VST-Instruments erhalten.

Das ideale Symphonieorchester

Cubase 5 enthält eine voll funktionsfähige 90 Tage Trial-Version von HALion Symphonic Orchestra 16-Bit Special Edition mit massenhaft akustischen Orchesterinstrumenten der Extraklasse – inklusive aller gängigen Spielweisen. Mit HALion Symphonic Orchestra erhalten Sie den majestätisch-gewaltigen Klang und die emotionale Tiefe eines echten Symphonieorchesters – vollständig steuerbar mit den neuen VST Expression Funktionen von Cubase 5.

Taktart- und Tempowechsel im Projektkontext

Mit Cubase 5 werden zwei komplett neue Spurarten eingeführt: Taktartspur und Tempospur. Diese extrem nützlichen Spurarten erlauben die Bearbeitung von Tempo und Taktart direkt im Projektfenster – perfekt für die Ausarbeitung feiner Nuancen von Tempo und Taktart im Songverlauf.

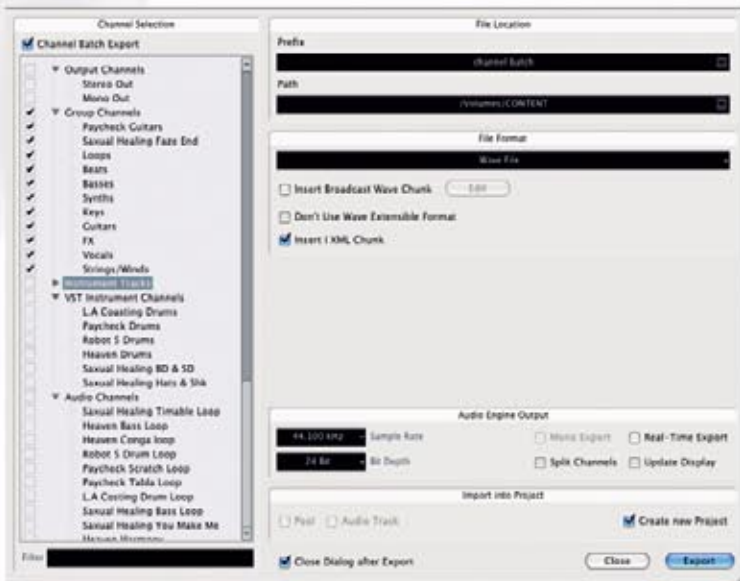
HALion ONE Expression Set

Das Expression Set 01 beinhaltet 14 neue Instrumente für HALion ONE in höchster Studioqualität. Alle Instrumente sind in mehreren Spielweisen verfügbar und eignen sich daher hervorragend für natürlich klingende und ausdrucksstarke Kompositionen. Jeder Artikulation ist ein Key Switch zugeordnet – ein perfekter Ausgangspunkt zur Erkundung der neuen VST Expression Features.



In the Fast Lane

Mehr Performance und schnelleres Arbeiten



Native 64-Bit Technologie

Cubase 5 bietet nativen 64-Bit Support unter Windows Vista 64-Bit und erweitert somit den maximal nutzbaren RAM-Speicher von zwei Gigabyte auf ein gigantisches Terabyte – für massenhaft mehr Spuren, Plugins und Samples!

Low Latency für alle

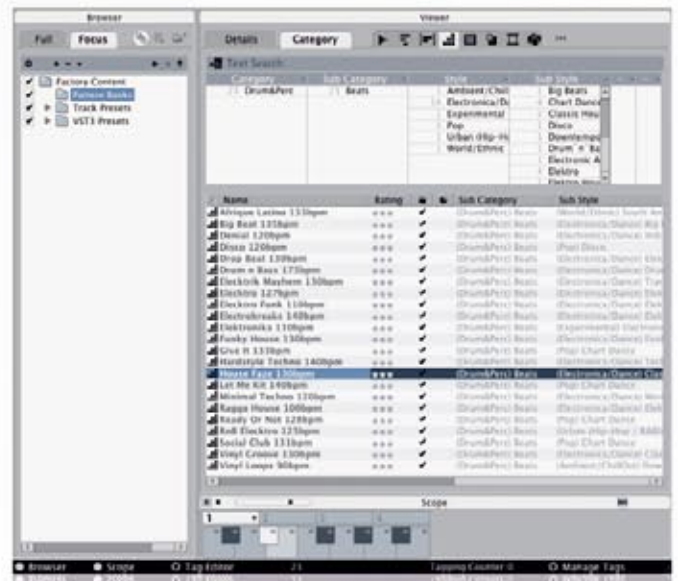
Cubase 5 unterstützt die neue WASAPI* Audiotreiber-Technologie von Windows Vista und bietet damit geringere Latenzwerte für On-Board-Soundchips als jemals zuvor.

Multikanal-Export

Die neue Multikanal-Export Funktion ermöglicht das Exportieren mehrerer Spuren oder Busse mit nur einem einzigen Arbeitsschritt – ideal zur Archivierung von Projekten oder zum unkomplizierten Austausch mit anderen Produktionssystemen.

MediaBay-Optimierungen

Die MediaBay wurde für Cubase 5 intensiv überarbeitet. Zu den Optimierungen gehören schnellere Suchfunktionen, ein erweiterter, übersichtlicherer Tagging-Prozess und eine bessere Gesamtperformance.



Weitere Verbesserungen

Dank der neuen Infoline im Sample-Editor sind wichtige Parameter in Cubase 5 noch schneller zugänglich. Der Project Logical Editor profitiert gleich von mehreren Neuerungen, darunter neue Ziel-Parameter, Suchoptionen und Aktionen. Cubase 5 verbessert außerdem das Handling von multiplen Takes und erhöht so die Arbeitsgeschwindigkeit bei der Aufnahme. Mobile Musiker können sich über das neue virtuelle Keyboard freuen, mit dem Noten über die Computertastatur oder per Mausclick gespielt werden können.

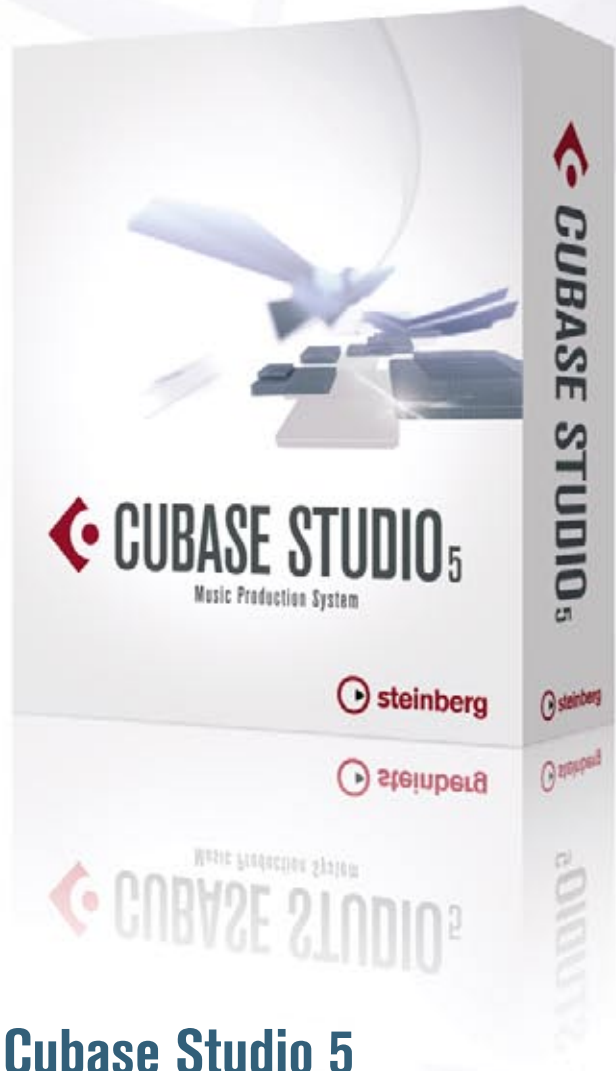
* Windows Audio Session API ist das neue Treibermodell von Windows Vista Betriebssystemen



Cubase 5

Cubase 5 kombiniert hochprofessionelle Werkzeuge für Komposition, Recording, Editing und Mixing mit einem intuitiven Bedienkonzept. Musiker und Komponisten erhalten mit Cubase 5 jetzt noch mehr erstklassige Tools für kreative Musikproduktionen auf höchstem Niveau. VariAudio und PitchCorrect ermöglichen die schnelle Korrektur von Intonation und Tonhöhe in monophonen Gesangsaufnahmen. Groove Agent ONE und Beat Designer sind fantastische neue Werkzeuge für das intuitive Programmieren kompletter Schlagzeugbegleitungen, während LoopMash die kreative Arbeit mit Loops revolutioniert. Die VST Expression Tools für Komponisten, der erste VST3 Faltungshall REVerence und das verbesserte Automations-Handling bringen mehr Dynamik in jede Musikproduktion.

Zahlreiche Workflow-Optimierungen sowie die Unterstützung der 64-Bit Technologie steigern die Produktivität bei der Arbeit mit Cubase und bilden die ideale Grundlage für die Ausarbeitung kreativer Songideen.



Cubase Studio 5

Cubase Studio 5 ist eine umfangreiche Workstation, die perfekt auf die Ansprüche von Projektstudios zugeschnitten ist und zahlreiche neue Tools für kreative Musiker bietet.

Cubase Studio 5 basiert auf der gleichen Technologie wie Steinbergs High-End Studiosoftware Cubase 5 und beinhaltet viele professionelle Funktionen für Komposition, Recording, Editing und Mixing – zu einem besonders attraktiven Preis.

Mit Cubase Studio 5 erhalten Sie fantastische neue Werkzeuge wie VST Expression sowie kreative neue Instrumente und Effekte, darunter den Drum-Sampler Groove Agent ONE, den Step-Sequencer Beat Designer sowie das neue PitchCorrect PlugIn. Damit bietet Cubase Studio 5 ein unschlagbares Feature-Set in seiner Preisklasse.

GEMEINSAMKEITEN

Preisgekrönte 32-Bit Floating Point Audio-Engine	Ja
Anzahl gleichzeitig abspielbarer Audiospuren	Unbegrenzt
MIDI-Spuren	Unbegrenzt
Insert Slots pro Audiokanal	8
Gruppen-Kanäle	256
FX Send-Kanäle	8
FX Return-Kanäle	64
Instrumentenspuren	Unbegrenzt
MIDI-PlugIn Insert Slots	4
PitchCorrect (VST3 PlugIn)	Ja
Groove Agent ONE (VST Drum-Sampler)	Ja
Beat Designer (Drum Step-Sequencer)	Ja
MIDI Effekt-PlugIns	18
Professioneller Notensatz und Notendruck	Ja
VST Expression (einfaches Komponieren mit verschiedenen Artikulationen)	Ja

UNTERSCHIEDE

Physikalische Ein-/Ausgänge	256	128
VST Instrument Slots	58	39
Erweiterter Channel EQ (VST3 Studio EQ)	Ja	Nein
REVerence (VST3 Faltungshall)	Ja	Nein
LoopMash (VST Loop-Synthesizer)	Ja	Nein
VariAudio (Erkennung/Bearbeitung von Tonhöhe und Intonation einzelner Noten in monophonen Gesangsaufnahmen)	Ja	Nein
Audio-Effekte	58	39
VST-Instrumente	8	3
Instrumenten-Sounds	>1,000	>600
Einbindung externer Effektgeräte	Ja	Nein
MediaBay und VST Sound Support	Vollständig	Eingeschränkt
Control Room	Ja	Nein
5.1 Surround Unterstützung	Ja	Nein
Integrierter Fraunhofer MP3 Encoder	Ja	Nein (erhältlich als Upgrade)

Für eine komplette Feature-Übersicht besuchen Sie bitte die Steinberg-Website unter www.steinberg.de.

MINIMALE SYSTEMANFORDERUNGEN

PC

Windows XP (SP2) oder Windows Vista™
 2 GHz CPU (Dual-Core Prozessor empfohlen)
 1024 MB RAM
 Empfohlene Bildschirmauflösung 1280 x 800 Pixel
 Windows DirectX-kompatible Audio-Hardware
 (ASIO-kompatible Audio-Hardware für Low-Latency-Betrieb empfohlen)
 DVD-ROM Laufwerk mit Dual-Layer Unterstützung
 4 GB freier Speicherplatz
 USB Port für Steinberg Key (Kopierschutzstecker)
 Internet-Zugang zur Lizenzaktivierung

* Die enthaltene Cubase 5 64-Bit Version bietet native Unterstützung von Vista 64-Bit

MAC

Mac OS X 10.5.5
 PowerPC G5 (Intel Core Duo CPU empfohlen)
 1024 MB RAM
 Empfohlene Bildschirmauflösung 1280 x 800 Pixel
 CoreAudio-kompatible Audiokarte
 DVD-ROM Laufwerk mit Dual-Layer Unterstützung
 4 GB freier Speicherplatz
 USB Port für Steinberg Key (Kopierschutzstecker)
 Internet-Zugang für Lizenzaktivierung

Detaillierte Informationen zu empfohlenen Computersystemen erhalten Sie unter www.steinberg.de/daw